

各モデルの録画時間(目安)は  
こちらからご確認ください。



■Windowsは、米国Microsoft Corporationの米国および/またはその他の国における登録商標または商標です。Mac、macOSは米国および他の国々で登録されたApple Inc.の商標です。●iOS・iPhoneおよびその他のApple製品と関連付けて「iOS」を使用する場合iOSは、Ciscoの米国およびその他の国における商標または登録商標であり、ライセンスに基づき使用されています。・その他、Apple製品は関係なく「iOS」を使用する場合iOSは、Cisco Systems, Inc.およびその関連会社の登録商標または商標であり、ライセンスに基づき使用されています。Android、Google PlayはGoogle LLCの商標です。SD、microSD、SDHC、microSDHC、SDXC、microSDXCのロゴはSD-3C LLCの商標です。MapFan®はジオテクノロジーズ株式会社の登録商標です。ダブルレコーディング、ナイトサイト/Night Sightは、パイオニア株式会社の商標です。

- カタログに掲載の商品写真、取付例およびビジュアル等はすべてカタログ表現上のイメージです。写真の色(製品ボディ、およびイルミネーションなど)は、印刷インキや撮影条件などにより、実際の色と異なって見える場合があります。
- 一部、開発中のモノが含まれており最終仕様と異なる場合があります。
- 仕様および外観は改善のため予告なく変更することがあります。

※事故録画など必要な録画記録が上書きされないように、必ず電源をOFFしてからmicroSDカードを取りだし保管してください。※本機はすべての状況において映像の記録を保証するものではありません。重大事故などで、電源が断たれた場合、映像が記録できません。また、記録されているデータが破損してしまう可能性があります。本機の故障や本機を使用することで生じた損害、および記録された映像やデータの破損による損害については弊社は一切責任を負いません。本機は事故の証拠として、効力を保証するものではありません。※同梱のmicroSDカードは動作確認用で、すべての用途や環境においてデータの保存を保証するものではありません。※本機で記録した映像は、その使用目的や使用方法によっては、被写体のプライバシーなどの権利を侵害する場合がありますのでご注意ください。また、本機をイタズラなどの目的では使用しないでください。これらの場合については弊社は一切責任を負いません。



## 注意

- 安全運転のため、ご使用前に「取扱説明書」と「安全上のご注意」をよくお読みの上、正しくお使いください。
- 走行中の運転者は、ドライブレコーダー本体、スマートフォンでの操作やドライブレコーダー、スマートフォンの画面を注視しないでください。前方不注意となり事故の原因となりますので必ず安全な場所に車を停車させてから行ってください。
- 本体内載の充電電池は交換できません。

掲載されている商品の詳しい情報は  
カロッツェリアホームページ  
(carrozzeria.jp) をご覧ください。

取扱店

## パイオニア株式会社

〒113-0021 東京都文京区本駒込2-28-8文京グリーンコート  
©PIONEER CORPORATION 2023

発行：2023年10月

このカタログの商品情報等の記載内容は2023年8月現在のものです。  
このカタログに掲載の取付情報は、特に記載のない場合、2023年8月現在のものです。

# Carrozzeria

## TRIP to the EDGE

## ドライブレコーダーユニット ラインアップカタログ



VREC-DZ800DC



VREC-DH301D

## 暗闇の中でも高画質 駐車中もしっかり監視

暗闇に強く、駐車中もしっかり監視。  
ドライブに24時間365日の安心を。

## 広範囲を記録する2カメラモデル



ドライブレコーダーユニット  
**VREC-DZ800DC**  
[▶P.07]



ドライブレコーダーユニット  
**VREC-DH301D**  
[▶P.09]



## 大画面で操作できる カーナビ連動モデル



カーナビ連動モデルの詳細は、弊社ホームページ(carrozzeria.jp)をご覧ください。

2カメラモデル

楽ナビ2023年  
モデル専用



ドライブレコーダーユニット  
**VREC-DS810DC**

※「VREC-DS810DC」は、楽ナビ2023年モデル(920系、720系、520系、120系)専用となります。

2カメラモデル



ドライブレコーダーユニット  
**VREC-DS800DC**

※「VREC-DS800DC/DS600」は、楽ナビ2023年モデル(920系、720系、520系、120系)には非対応です。

1カメラモデル



ドライブレコーダーユニット  
**VREC-DS600**

# カロツツェリアのドライブレコーダーなら いつでも鮮明に記録できて安心

## 主な特長

### 「ナイトサイト」で高感度撮影



STARVIS™技術搭載ソニー製CMOSセンサーの採用により、夜間走行時や暗闇の駐車場でいたすらなども、逃さず高感度かつ鮮明な映像を記録できます。

\*対象モデル:

VREC-DZ800DC/DH301D/  
DS810DC/DS800DC



### 安心の「駐車監視機能」

広視野角カメラで駐車中の追突事故や車上荒らしなどを監視。様々な「駐車監視機能/駐車監視モード」でクルマを離れている間も安心をサポートします。



\*対象モデル:全モデル(監視モードや監視時間は機種により異なります。)

※「VREC-DH301D」は、別売の駐車監視ユニット「RD-DR001 (P.12参照)」が必要です。

### 「デザイン性」と「高い操作性」を両立

シンプルかつ機能的なフォルムと質感の高さから、思わず手に取りたくなる上質感が漂います。考え抜かれたデザインは高い操作性をも実現し、とっさの場面でも確実な操作が可能となります。



SD™メモリーカード:録画データの記録にも安心を

### 高耐久・高速化を実現した、ドライブレコーダー推奨 microSD™ カード (別売)

3D NAND型フラッシュメモリの採用により、書き込み回数やデータ保持能力が向上。事故などによる突然の電源断に強く、耐寒・耐熱・耐衝撃・防水などの様々な試験をクリアした堅牢な設計で、ドライブレコーダーに安心してご使用いただけます。



※P.13参照



## 録画品質へのこだわり

### 画質

高い解像度と画質補正機能により、細部まではっきり見やすく鮮明な映像記録を実現。

### 明るさ

高性能レンズや画質補正機能により最適な明るさに自動調整することで、白とびや黒つぶれを防止。

### 感度

レンズから入ってきた光の量や範囲を制御し、撮影環境にあわせた調整を実施。

ソフトウェアによって最適にチューニング

常に最適な要素の組み合わせとチューニングによって、クオリティーの高い録画品質を実現しています。



# 主な機能比較表

：別売オプション対応または、他の機器との接続が必要な機能・項目です。

モデルタイプ		スタンドアロンモデル		カーナビ連動モデル			
		2カメラモデル		2カメラモデル		1カメラモデル	
商品写真							
型番/項目名		VREC-DZ800DC	VREC-DH301D	VREC-DS810DC	VREC-DS800DC	VREC-DS600	
カメラ機能・仕様	ダブルコーディング機能	フロント+リア	フロント+リア	フロント+リア	フロント+リア	—	
	ナイトサイト(高感度撮影)	○:STARVIS™(フロント/リア)	○:STARVIS™(フロント/リア)	○:STARVIS™(フロント/リア)	○:STARVIS™(フロント/リア)	—	
	危険運転 車道対応						
	後方車両接近検知機能	○	—	—	—	—	
	急制動検知機能	○	—	—	—	—	
	有効画素数/解像度	フロントカメラ(最大)	約200万画素/ 1920×1080P (フルHD画質)	約370万画素/ 2560×1440P (WQHD画質)	約200万画素/ 1920×1080P (フルHD画質)	約200万画素/ 1920×1080P (フルHD画質)	約212万画素/ 1920×1080P (フルHD画質)
		リアカメラ(最大)	約200万画素/ 1920×1080P (フルHD画質)	約200万画素/ 1920×1080P (フルHD画質)	約200万画素/ 1920×1080P (フルHD画質)	約200万画素/ 1920×1080P (フルHD画質)	—
	記録画角	フロントカメラ	水平:130° 垂直:68° 対角:160°	水平:112° 垂直:60° 対角:135°	水平:125° 垂直:67° 対角:148°	水平:125° 垂直:67° 対角:148°	水平:107° 垂直:57° 対角:121°
		リアカメラ	水平:112° 垂直:58° 対角:137°	水平:105° 垂直:55° 対角:128°	水平:125° 垂直:67° 対角:148°	水平:125° 垂直:67° 対角:148°	—
	レンズF値	F2.0/F1.9 (フロント/リア)	F1.4/F1.8 (フロント/リア)	F2.0/F2.0 (フロント/リア)	F2.0/F2.0 (フロント/リア)	F2.0	
録画機能・仕様	補正機能						
	画質補正	WDR(フロント/リア)	—	WDR(フロント/リア)	WDR(フロント/リア)	WDR	
	露出補正機能	○:7段階 (フロント)	○:9段階 (フロント/リア)	○:7段階 (フロント/リア)	○:7段階 (フロント/リア)	—	
	フレームレート	27.5fps	27.0fps	センサー部:27.5fps 録画・再生:30fps	センサー部:27.5fps 録画・再生:30fps	27.5fps	
	駐車監視機能	○:最大40分	○:最大12時間 <sup>※3</sup>	—	—	—	
	セキュリティモード	○ 24時間365日	—	○ 24時間365日	○ 24時間365日	○ 24時間365日	
	駐車監視時間タイマー設定	○:10分/30分/40分/OFF	○:1/3/6/12時間 本体で設定	○:1/6/12/18/24時間/ 常時ON(セキュリティモード)	○:1/6/12/18/24時間/ 常時ON(セキュリティモード)	—	
衝撃(振動)検知感度設定	○:6段階	○:8段階 <sup>※3</sup>	○:7段階	○:7段階	○:3段階		
電圧監視機能	○:4段階	○:4段階 <sup>※3</sup> (別売RD-DR001で設定)	○:6段階	○:6段階	—		
本体仕様	液晶画面サイズ	2.0インチ	3.0インチ	— カーナビ画面表示	— カーナビ画面表示	— カーナビ画面表示	
	Wi-Fiモジュール内蔵	○	—	—	—	—	
	GPS	○	○	○ カーナビ接続時	○ カーナビ接続時	○ カーナビ接続時	
	対応記録媒体	SDHC/SDXC 8GB~128GB	SDHC/SDXC 16GB~128GB	SDHC/SDXC 16GB~128GB	SDHC/SDXC 16GB~128GB	SDHC 8GB~32GB	
	AV出力	—	—	○ AVケーブル同梱	○ AVケーブル同梱	○ AVケーブル同梱	
安心機能	SDメモリーカード						
	フォーマットフリー	—	○	—	—	—	
	フォーマット警告 <sup>※1</sup>	○	○	○	○	○	
寿命警告機能 <sup>※2</sup>	○	○	—	—	—		
付属品	同梱(動作確認用)microSDカード容量	16GB	32GB	32GB	32GB	16GB	
	電源電圧同梱ケーブル	12V 電源ケーブル同梱	12V/24V シガーライター 電源ケーブル同梱	12V 電源ケーブル同梱	12V 電源ケーブル同梱	12V 電源ケーブル同梱	
その他	パソコン再生用ビューアソフト「Driving Viewer」対応	○	—	○	○	—	
	専用アプリ「ドライブレコーダーインターフェース(無料)」対応	○	—	—	—	—	
	偏光フィルター対応 AD-PLF1(別売)	○ フロントカメラのみ	—	○ フロントカメラのみ	○ フロントカメラのみ	—	

※1:メッセージやお知らせ方法は機種により異なります。※2:別売「パイオニア製SDメモリーカード」が必要。※3:別売「駐車監視ユニット:RD-DR001」が必要。

## 駐車中も常にクルマを監視。



Full HD 1080

スタンドアロンモデル

ドライブレコーダーユニット  
VREC-DZ800DC  
オープン価格\*



電源ケーブル  
キボシ端子タイプ



ホームページで、  
さらに詳しく!



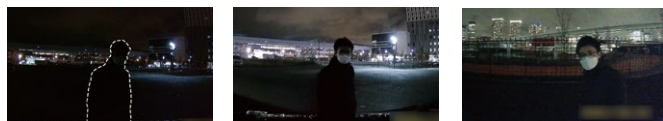
\*1 駐車監視機能に対応している電源ケーブルが同梱されております。\*2 別売のバイオニア製SDメモリーカードが必要です。

## 暗闇の中でも鮮明に記録する「ナイトサイト」対応

STARVIS™ 技術搭載ソニー製CMOSセンサーの中でも、低照度性能に優れた広ダイナミックレンジのセンサーを前後のカメラに採用しました。従来のドライブレコーダーに比べて100分の1以下の光量でも撮影が可能。トンネルや夜間の走行時、暗闇の駐車場でも、周囲の状況やナンバープレートを鮮明に記録します。

暗闇の中でも人の動きや服装、周囲の状況まではっきり映し出し、記録

STARVIS



ナイトサイト非対応モデル

VREC-DZ800DC-前方

VREC-DZ800DC-後方

※STARVISおよび STARVIS は、ソニーグループ株式会社またはその関連会社の登録商標または商標です。

## 24時間365日監視する「駐車監視機能※(セキュリティモード)」

2つの広視野角カメラで、事故や車上荒らしなどから24時間常にクルマを監視。駐車中に振動を検知すると自動で映像を録画し、次回乗車時に画面表示と警告音で通知するため、記録されている動画を見落とすことなく確認できます。

※衝撃を検知してから録画が開始されるまで数秒かかります。※別売オプションは不要です。



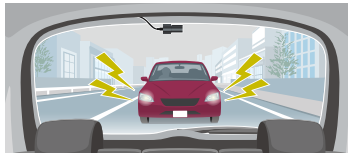
「駐車監視機能※」を標準装備!

- クルマを離れていても「24時間365日」昼も夜も駐車監視してくれるので安心!
  - 駐車監視機能に対応している電源ケーブルを同梱!
  - 駐車中に衝撃を検知すると自動で録画映像を記録!
  - タイマー設定時間が過ぎると、自動でセキュリティモードでの監視を開始!
  - 駐車監視中はバッテリー電圧も監視。セキュリティモード時は低消費電力モードでバッテリーへの負荷を軽減!
- ※別売オプションは不要です。

## 後方からのあおり運転を自動で録画

新開発の「後方車両接近検知機能」により、後方からのあおり運転を検知し、ドライバーへ通知するので未然にトラブルを回避できます。また、映像はイベント録画として連続録画として別のフォルダに自動保存されるため、上書きされる心配もなく安心です。

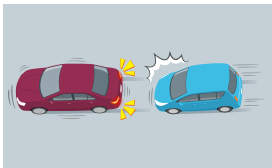
※逆光、夜間、悪天候などにより正しく検知できない場合があります。  
※トンネル・地下駐車場など、GPS情報が取得できない場所での検知はできません。



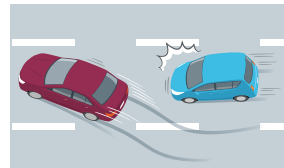
画面表示や警告音で  
後方からのあおり運転を  
ドライバーへ通知

## 急ブレーキ時の状況を自動で録画

前方の車両が急ブレーキをかけてきたり、強引な割り込みによって自分のクルマが急ブレーキをかけることになった場合でも、新開発の「急制動検知機能」により、イベント録画として自動保存されます。



前方車両がいきなり急ブレーキ



車両前方へ強引な割り込み

## スマートな取付けが可能な本体形状と配線

本体をフロントガラス上部に直接固定できるので、スッキリとした広い視界を確保。また、電源をオーディオ電源部等から取ることができるため、スッキリと配線できます。



フロントガラス取付例



リアガラス取付例

## 充実の基本性能

- 手元のスマホで映像の確認や各種設定ができるWi-Fiモジュール搭載(詳細はP.12へ)
- 多彩な録画モード[連続録画・イベント録画・手動録画]
- 地デジへの影響が少ない電波干渉対策
- 「SDカードフォーマット警告機能」:記録容量の不足などSDカードの状態を検知して適切なタイミングでお知らせしてくれます
- 「SDカード寿命警告機能」:別売のバイオニア製SDカード(P.13参照)を使用すると定期的にSDカードの状態を確認し、寿命をお知らせしてくれます
- 前後とも高画質かつ長時間録画できる128GB microSDXCカード対応

\*オープン価格の商品は、希望小売価格を定めていません。

## 昼夜を問わず鮮明に記録可能。



Wide Quad HD 2560 × 1440  
370万画素

スタンドアローンモデル

ドライブレコーダーユニット  
VREC-DH301D  
オープン価格\*



ホームページで、  
さらに詳しく!



電源ケーブル  
シガーライタータイプ



\*別売のバイオニア製SDメモリーカードが必要です。

## フルHDを超える圧倒的な高解像度を実現

フロントにはクラス最高レベルの約370万画素(リア200万画素)の「WQHD(2560×1440P)」のカメラを搭載。また、フロントカメラにはF値1.4(リアF値1.8)と業界トップクラスの明るさを誇るレンズを採用することで、明るさと高解像度が相まって、万が一の時もナンバープレートの文字や周囲の状況を撮り逃しません。

ナンバープレートの文字も鮮明に記録



## 夜間も鮮明に記録する「ナイトサイト」対応

前後2つの広視野角カメラに、STARVIS™ 技術搭載ソニー製CMOSセンサーを採用。街灯の少ない道路や建物の陰にある暗い駐車場でも、明るく高画質な映像を撮影し、周囲の状況を鮮明に記録します。

夜間も人の動きや服装、周囲の状況まではっきり映し出し、記録

STARVIS



ナイトサイト非対応モデル

VREC-DH301D・前方

VREC-DH301D・後方

※STARVISおよび STARVIS は、ソニーグループ株式会社またはその関連会社の登録商標または商標です。

## 映像が見やすい、3.0インチ大画面モニターを搭載

クラス最大級の「大画面3.0インチ液晶モニター」を採用。操作ボタンを側面や上部に設置し、前面を液晶部のみとすることで大画面化を実現しています。画面が大きいため、万が一の時でも記録した映像をその場ですぐに確認できます。



一般的な  
2.0インチモニターの  
約2.3倍大きい



2.0インチモデル

VREC-DH301D

## 高いデザイン性と操作性を両立

本体はマットブラックをベースにグロスブラックの素材でアクセントを持たせた上質感あふれるデザインで、さらにカメラ側にはブランドロゴをあしらい、液晶画面側には型番を配置するなど特別な存在感を醸し出しています。また、側面に配置した操作キーは各種設定画面のガイド表示と連動することで、はじめての方でも迷うことのない操作性を実現するなど、デザイン性と高い操作性を併せ持つ仕上がりとなっています。



上質感あふれるフォルム



操作キーと連動した分かりやすい設定画面

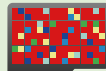
## もしもの時の撮り逃しを防ぐ、SDカードの安心機能

事故や当て逃げをされたときなど、いざというときの「記録されていないかった!」という撮り逃しを未然に防ぐ、数々のSDカード安心機能を搭載。

■「SDカードフォーマットフリー機能」:SDカードのエラー発生の原因となる断片化の発生を軽減するため定期的なフォーマットが不要になります。

一般的に...

データを繰り返し上書きすることで断片化が起き、書き込みによるエラーが発生。定期的なフォーマットが必要。



エラー発生となる断片化の発生を軽減。定期的なフォーマットが不要。



■「SDカードフォーマット警告機能」:記録容量の不足などSDカードの状態を検知して適切なタイミングでお知らせをしてくれます。

■「SDカード寿命警告機能」:別売のバイオニア製SDカード(P.13参照)を使用すると定期的にSDカードの状態を確認し、寿命をお知らせしてくれます。

## 気になる配線もスマートに

車室内をスッキリさせるために、配線の見た目にも配慮しました。端子を工夫することでケーブルの露出やうねりを抑え、幅広い車種でスマートな取付けを可能にしています。



フロントガラス取付例



リアガラス取付例

## クルマを離れても安心をサポートする駐車監視機能

別売の駐車監視ユニット「RD-DR001」(P.12参照)との組み合わせにより、エンジン停止後も駐車中の映像を記録することができます。タイマー設定も可能で、監視時間の設定・変更も本体で簡単に行えます。さらに、駐車監視ユニット「RD-DR001」には、駐車監視中にバッテリーの電圧低下を監視する電圧監視機能も備っています。



▲駐車中に衝撃を検知した場合、ファイルは駐車監視フォルダに保存されます。

\*オープン価格の商品は、希望小売価格を定めていません。

## 白とびや黒つぶれを補正

急な明るさの変化による白とびや黒つぶれを「WDR(ワイドダイナミックレンジ)」機能により補正。夜間の映像やトンネル出入口の映像も明暗のダイナミックレンジを拡げ鮮明に記録します。(VREC-DH301Dを除く)



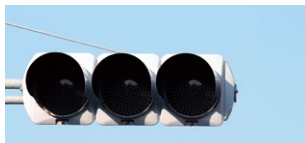
WDR「OFF」の場合



WDR「ON」の場合

## LED信号機の録画問題を解決

LED信号機の点滅周期にドライブレコーダーの画像が影響されないようにフレームレート27.5/27.0fpsで設定。信号機の状態もしっかり記録するので安心です。



非対応のドライブレコーダー

※状況により高速で点滅する場合があります。



フレームレート27.5/27.0fpsの場合

## 駐車監視機能比較一覧表

	衝撃検知	録画時間	
		検知前	検知後
VREC-DZ800DC	○	20秒	20秒
VREC-DH301D*	○	20秒	20秒
VREC-DS810DC	○	-	60秒
VREC-DS800DC	○	-	60秒
VREC-DS600	○	-	300秒 (最大)

※別売の駐車監視ユニット「RD-DR001」が必要です。

## スマホで確認・操作できる

ドライブレコーダーとスマホをWi-Fiで接続してドライブレコーダーを手元で操作できます。リアルタイム走行映像や録画映像を確認したり、詳細な設定もスマホの大画面を使って行えます。また、録画映像を手軽にスマホにダウンロードできるため、SNSへアップロードすることも可能です。



### 「ドライブレコーダーインターフェイス(無料)」アプリ

※iOS 9.0以上/Android 4.4以上に対応しています。  
(対応機種: VREC-DZ800DC)



## 専用のパソコン用ビューアソフトで確認

ドライブレコーダーで録画した走行映像をパソコンで再生しながら確認したり、地図ソフトと連携させて表示することができます。また、「ダブル録画機能」で撮影した前後の画面を同時に確認することも可能です。



### ◀ダブル録画機能:画面イメージ(VREC-DZ800DC)

※Windows8.1/10に対応。macOSには非対応です。

※地図表示は「MapFan Web」を使用しています。

パソコン用ビューアソフトのダウンロードなどに関しては  
カロッツェリアホームページをご確認ください。

※「VREC-DH301D/DS600」は非対応です。

## OPTION

### 駐車監視ユニット

#### RD-DR001

希望小売価格6,600円(税抜価格6,000円)

※対応機種:「VREC-DH301D」



### タイマー機能

■エンジン停止後の撮影時間を4段階(1時間/3時間/6時間/12時間)から選択できます。  
※工場出荷時:3時間

■オフタイマー設定の場合、電圧監視機能の設定電圧値まで動作。

※タイマー設定の時間が来る前でも、バッテリー電圧が電圧監視機能の設定電圧値まで下がった場合、電源供給を停止します。

### 電圧監視機能

■エンジン停止後、バッテリー電圧が設定値まで下がった時に電源供給を停止。

■12V時:11.6/11.8/12.0/12.2V、24V時:23.2/23.6/24.0/24.4Vの電圧値から電圧カットオフ設定が可能。※工場出荷時:12V時:11.8V、24V時:23.6V

### 偏光フィルター

#### AD-PLF1

希望小売価格3,300円(税抜価格3,000円)

※対応機種:「VREC-DZ800DC(フロントカメラのみ)/DS810DC(フロントカメラのみ)/DS800DC(フロントカメラのみ)」



### 電源ケーブル

#### RD-010

希望小売価格1,650円(税抜価格1,500円)

※対応機種:「VREC-DH301D」



## ドライブレコーダー推奨 microSD™ カード



※画像はCD-MSD128Gです。  
 ※SDメモリーカード変換アダプター同梱。  
 ※外観は予告なく変更することがあります。

SDメモリーカード  
**CD-MSD128G**  
 オープン価格\*

容量:128GB(SDXC™)

SDメモリーカード  
**CD-MSD64G**  
 オープン価格\*

容量:64GB(SDXC™)

SDメモリーカード  
**CD-MSD32G**  
 オープン価格\*

容量:32GB(SDHC™)

SDメモリーカード  
**CD-MSD16G**  
 オープン価格\*

容量:16GB(SDHC™)

### 動作確認済みドライブレコーダーユニット

VREC-DZ800DC/DZ700DLC/DZ700DSC/DH301D/DH300D/DZ600C/DZ600/  
 DH700\*/DH600\*/DZ500-C/DZ500/DH400\*/DZ300\*/DZ200\*/DH200/RH200/  
 DS810DC/DS800DC/DS600\*  
 ND-DVR40\*/DVR30\*/DVR20\*/DVR10\*/DVR1\*  
 ※対応するmicroSDカードはCD-MSD32G(32GB)、CD-MSD16G(16GB)です。

### ドライブレコーダーに求められる高耐久、高速化を実現

3D NAND型フラッシュメモリーの採用により、書き込み回数やデータ保持能力が向上。保存されたデータ同士の干渉によるエラー発生を抑えるとともに、発生したエラーを訂正するステップを減らせることでデータ転送の高速化を実現しました。

機種	CD-MSD128G	CD-MSD64G	CD-MSD32G	CD-MSD16G	
容量	128GB	64GB	32GB	16GB	
対応規格	SD規格	SDXC	SDHC		
	スピードクラス	CLASS 10			
	UHSスピードクラス	U3	U1		
	ビデオスピードクラス	V30	V10		

### ドライブの様々なシーンを想定した、高い信頼性

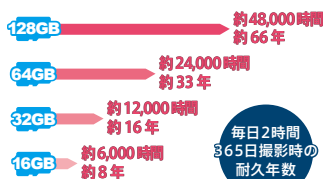
事故などによる突然の電源断に強く、車室内を想定した耐久試験もクリアした堅牢設計のため、安心して使用できます。



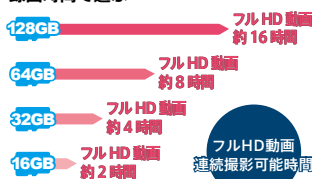
### 目的に合わせて選べる4つのラインアップ

駐車監視や多方向録画、連続録画時間の重視など、目的に合わせて最適な一枚を選択できます。

#### 耐久性で選ぶ



#### 録画時間で選ぶ



※フルHD動画撮影時の時間(目安)です。  
 ※使用する機器、被写体、撮影条件や機器の設定によって記録されるデータ量が異なるため、撮影時間は増減します。  
 ※2カメラモデルの場合は累計録画可能時間(寿命)と録画時間がそれぞれ半分の時間になります。

\*オープン価格の商品は、希望小売価格を定めていません。

## 主な仕様一覧

### 【主な仕様:VREC-DZ800DC】

■記録媒体:microSDHC/microSDXCカード class10(8GB~128GB) ■有効画素数:約200万画素(フロント)/約200万画素(リア) ■記録画角:水平130°垂直68°対角160°(フロント)/水平112°垂直58°対角137°(リア) ■F値:F2.0(フロント)/F1.9(リア) ■録画モード:1920×1080P/1280×720P ■画像補正技術:WDR機能 ■GPS:搭載 ■Gセンサー:3軸Gセンサー ■記録方式:連続録画/イベント録画/手動イベント録画/駐車監視録画 ■録画ファイル構成:1分/3分/5分 ■ディスプレイ:2.0インチ液晶 ■音声録音:ON/OFF可能 ■フレームレート:27.5fps ■画素圧縮方式(動画):MP4(H.264) ■電源電圧:本体DC12V(専用電源ケーブル付属) ■消費電力:約5.6W ■外形寸法(W×H×D):106.1mm×78mm×42.7mm(本体)/63.2mm×37.1mm×31.6mm(リアカメラ) ■本体質量:145g(ブラケットなどを除く)、リアカメラ:35g ■取付推奨角度:30°~60°(本体) ■動作温度:-10℃~+60℃

### 【主な仕様:VREC-DH301D】

■記録媒体:microSDHC/microSDXCカード class10(16GB~128GB) ■有効画素数:約370万画素(フロント)/約200万画素(リア) ■記録画角:水平112°垂直60°対角135°(フロント)/水平105°垂直55°対角128°(リア) ■F値:F1.4(フロント)/F1.8(リア) ■録画モード:2560×1440P/1920×1080P(フロント)/1920×1080P(リア) ■GPS:搭載 ■Gセンサー:3軸Gセンサー ■記録方式:連続録画/イベント録画/手動イベント録画/駐車監視録画(連続録画※要別売:RD-DR001) ■録画ファイル構成:1分/3分 ■ディスプレイ:3.0インチ液晶 ■音声録音:ON/OFF可能 ■フレームレート:27.0fps ■画素圧縮方式(動画):MP4(H.264/H.265) ■電源電圧:本体DC5V(12V/24V用シガーライター電源ケーブル付属) ■消費電力:約4.2W ■外形寸法(W×H×D):90.5mm×101.9mm×36mm(本体)/58.9mm×25.1mm×31.5mm(リアカメラ) ■本体質量:125g(ブラケット含む)、リアカメラ:250g(ケーブル含む) ■取付可能角度:20°~75°(本体)/0°~90°(リアカメラ) ■動作温度:-10℃~+60℃

### 【主な仕様:VREC-DS810DC】

■記録媒体:microSDHC/microSDXCカード class10以上(16GB~128GB) ■有効画素数:約200万画素(フロント/リア) ■記録画角:水平125°垂直67°対角148°(フロント/リア) ■F値:F2.0(フロント/リア) ■録画モード:1920×1080P/1280×720P(フロント/リア) ■画像補正技術:WDR機能 ■GPS:ナビゲーション連動 ■Gセンサー:3軸Gセンサー 2基搭載 ■記録方式:連続録画/イベント録画/手動イベント録画/駐車監視録画/静止画 ■録画ファイル構成:1分/3分 ■音声録音:ON/OFF可能 ■フレームレート:センサー部27.5fps/録画・再生30fps ■画素圧縮方式(動画):MP4(H.264) ■画素圧縮方式(写真):JPEG ■電源電圧:DC14.4V(10.8V~15.1V) ■電源:AVケーブル:電源ギボシ端子形状 ■消費電力:0.36A(セキュリティーモード待機時:約3mA) ■外形寸法(W×H×D):76mm×100mm×27mm(本体部)(ブラケットを含む)26mm×28.5mm×35mm(フロントカメラ)26mm×28.5mm×37.5mm(リアカメラ) ■本体質量:150g(本体)130g(フロントカメラ、ブラケット、ケーブル含む)105g(リアカメラ、ブラケット、ケーブル含む) ■取付推奨角度:20°~80°(フロントカメラ)20°~90°、0°~50°(リアカメラ) ■動作温度:-10℃~+60℃

### 【主な仕様:VREC-DS800DC】

■記録媒体:microSDHC/microSDXCカード class10以上(16GB~128GB) ■有効画素数:約200万画素(フロント/リア) ■記録画角:水平125°垂直67°対角148°(フロント/リア) ■F値:F2.0(フロント/リア) ■録画モード:1920×1080P/1280×720P(フロント/リア) ■画像補正技術:WDR機能 ■GPS:ナビゲーション連動 ■Gセンサー:3軸Gセンサー 2基搭載 ■記録方式:連続録画/イベント録画/手動イベント録画/駐車監視録画/静止画 ■録画ファイル構成:1分/3分 ■音声録音:ON/OFF可能 ■フレームレート:センサー部27.5fps/録画・再生30fps ■画素圧縮方式(動画):MP4(H.264) ■画素圧縮方式(写真):JPEG ■電源電圧:DC14.4V(10.8V~15.1V) ■電源:AVケーブル:電源ギボシ端子形状 ■消費電力:0.36A(セキュリティーモード待機時:約3mA) ■外形寸法(W×H×D):76mm×100mm×27mm(本体部)(ブラケットを含む)26mm×28.5mm×35mm(フロントカメラ)26mm×28.5mm×37.5mm(リアカメラ) ■本体質量:150g(本体)130g(フロントカメラ、ブラケット、ケーブル含む)105g(リアカメラ、ブラケット、ケーブル含む) ■取付推奨角度:20°~80°(フロントカメラ)20°~90°、0°~50°(リアカメラ) ■動作温度:-10℃~+60℃

### 【主な仕様:VREC-DS600】

【本体部】 ■記録媒体:microSDHCカード class4(8GB~32GB) ■有効画素数:212万画素 ■記録画角:水平107°垂直57°対角121° ■F値:F2.0 ■録画モード:1920×1080P/1280×720P/848×480P ■画像補正技術:WDR機能 ■Gセンサー:3軸Gセンサー内蔵 ■記録方式:連続録画/イベント録画/手動イベント録画/駐車監視録画(セキュリティーモード) ■録画ファイル構成:1分/3分/5分 ■音声録音:ON/OFF可能 ■フレームレート:27.5fps ■画素圧縮方式:動画MOV(H.264動画圧縮規格)、写真JPEG ■電源電圧:12V(専用電源ケーブル付属) ■電源:AVケーブル:電源ギボシ端子形状 ■消費電力:190mA(セキュリティーモード待機時:約1mA) ■外形寸法:55(幅)×99(高さ)×25(奥行)mm(本体部)41(幅)×32(高さ)×45(奥行)mm(カメラ部) ■本体質量:70g(ブラケット、接続ケーブル等を除く) ■動作温度:-20℃~+60℃